



LA SOLUTION DE GESTION DES ESPÈCES

SMARTtill[®]
by APG CASH DRAWER

Obtenez une Gestion Simplifiée des Espèces

La solution de Cash Management SMARTtill

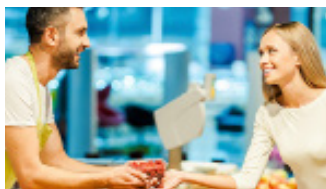
La solution **SMARTtill** est une véritable révolution dans le domaine de la gestion des espèces. Elle permet aux détaillants d'éviter les pertes d'argent, de réduire les coûts de manipulation des espèces et d'augmenter la productivité au sein de leur magasin. La solution **SMARTtill** est un système innovant de cash management, adaptée à tous les scénarios de transactions en espèces.

La solution **SMARTtill** enregistre en temps réel toutes les transactions en espèces effectuées au point d'encaissement, puis se charge du rapprochement entre les liquidités et les ventes réalisées. La collecte de ces informations n'a aucune incidence sur le temps de transaction et n'interrompt pas le processus de vente. La solution **SMARTtill** s'intègre en toute transparence à votre matériel/application de TPV.

Les données des unités **SMARTtill** peuvent être stockées dans n'importe quelle base de données appropriée et utilisées pour épauler la gestion intelligente de la trésorerie afin de permettre une visibilité en temps réel du terminal de paiement. Ce peut être via un système de back-office nouveau ou existant. Les exemples de types d'informations pour chaque unité **SMARTtill** comprennent: la valeur actualisée du fond de caisse; les besoins en apports pour atteindre un niveau optimal d'espèces; les besoins d'apports hebdomadaire; la valeur des montants ajoutés; diverses alertes pour les prélèvements d'espèces; les erreurs de caisse; les données d'écart de caisse par transaction, par session, par caissier, par heure et par date.



4 Secteurs Clés D'Impact



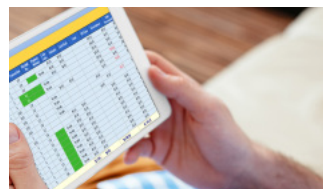
Opérations

- Supprime les comptages manuels de fond de caisse et réduit le temps d'investigation de perte d'argent
- Redéploie la main-d'œuvre pour une expérience de shopping améliorée



Prévention des Pertes

- Réduit jusqu'à 90% des pertes d'argent
- Audit complet des transactions en espèces
- Possibilité de coupler chaque transaction avec de la vidéosurveillance



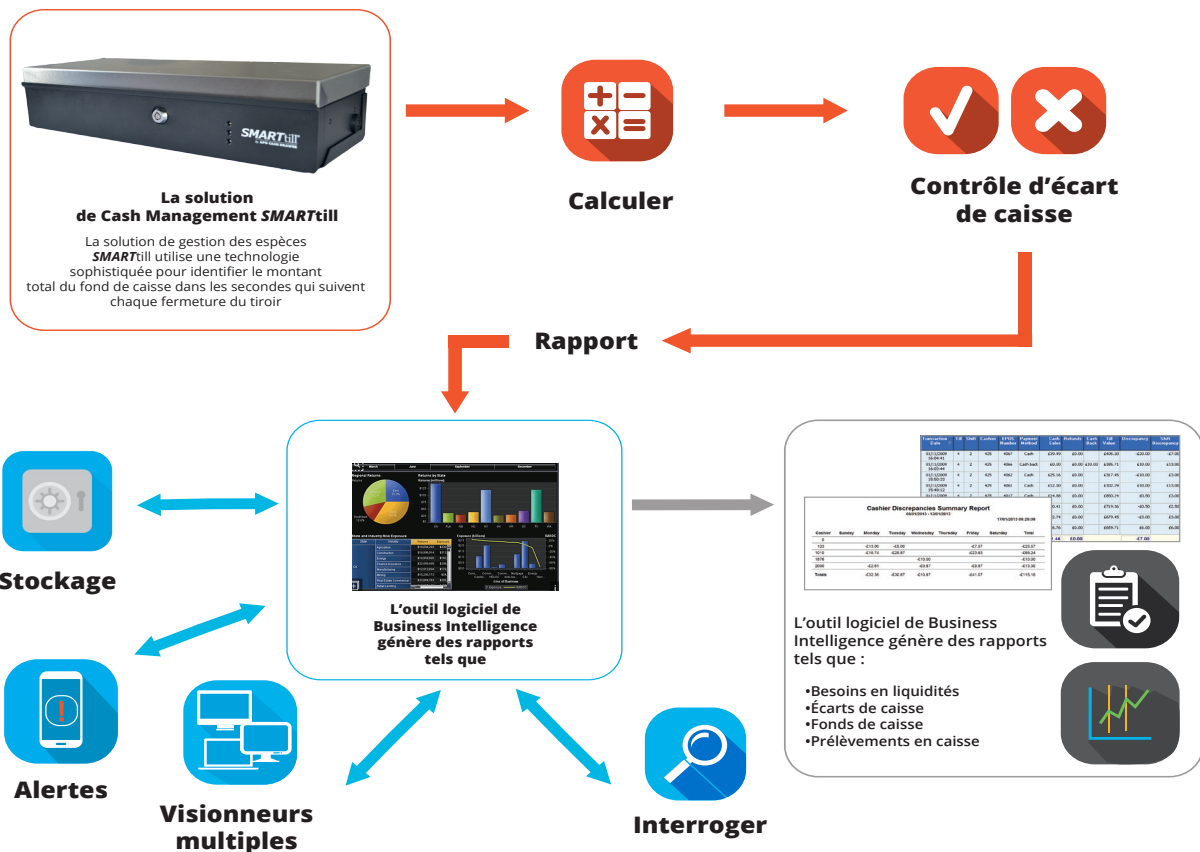
Analyse des Données

- Alertes de sécurité sur les erreurs de transaction en espèces, les prélèvements, les apports et les prélèvements de CIT
- Analyses prédictive par caissier, ligne de caisse et magasin



Trésorerie

- Réduit les frais de transfert de fonds
- Réinvestissez votre argent inutilisé



Caractéristiques de la solution SMARTtill à ouverture verticale 460 ST2 (102mm H) :

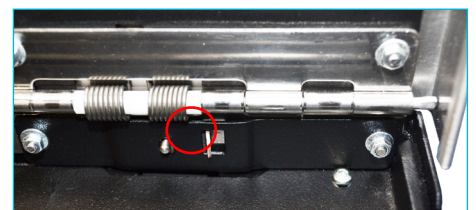
- Dimensions :**
- 460 (L) x 176 (P) x 102(H) mm avec socle
- Construction/ Couleur :**
- Construction acier robuste, proposée dans une vaste gamme de couleurs avec couvercle en acier
- Cycle de vie :**
- Testé pour un minimum d'un million d'opérations
- Puissance requise :**
- 12V-40V DC à 6 Watts (Tension Automatique Dynamique)
 - Power Over Ethernet Optionnel (class 4 – 48vdc)
- Interfaces :**
- Ouverture de tiroir-caisse de type standard
 - Communication via port RS232, USB et TCP/IP
 - Un câble Ethernet filtré en ferrite doit être utilisé lorsque le protocole TCP/IP est utilisé.
- Interfaces logicielles des TPV :**
- Protocole de commande directe
 - Protocole fichier XML
 - Les pilotes Windows JavaPOS et OCX sont disponibles lorsque la solution est configurées en série
- Type d'insert :**
- 5 ou 7 compartiments à billets
 - 8 compartiments à pièces amovibles
 - Configurable pour les euros
 - Cellule de pesée sous chaque compartiment à pièces et à billets
- Capacité :**
- Valeur maximum en pièces du fond de caisse (dépend de la configuration) :
 - Modèle à 5 billets : €290,84
 - Modèle à 7 billets : €282
 - Nombre maximum de billets dans chaque compartiment :
 - Modèle à 5 billets : autour de 100
 - Modèle à 7 billets : autour de 100 (uniquement pour les compartiments larges)
- Serrure :**
- Verrou RPT haute sécurité - commande manuelle
- Fixations :**
- Clips sur un socle de fixation



Modèle SMARTtill (Version 5 billets)



Modèle SMARTtill (Version 7 billets)
Montrant comment il s'enclenche dans le socle de fixation



Le verrou à ouverture rapide permet de retirer facilement la solution SMARTtill du socle